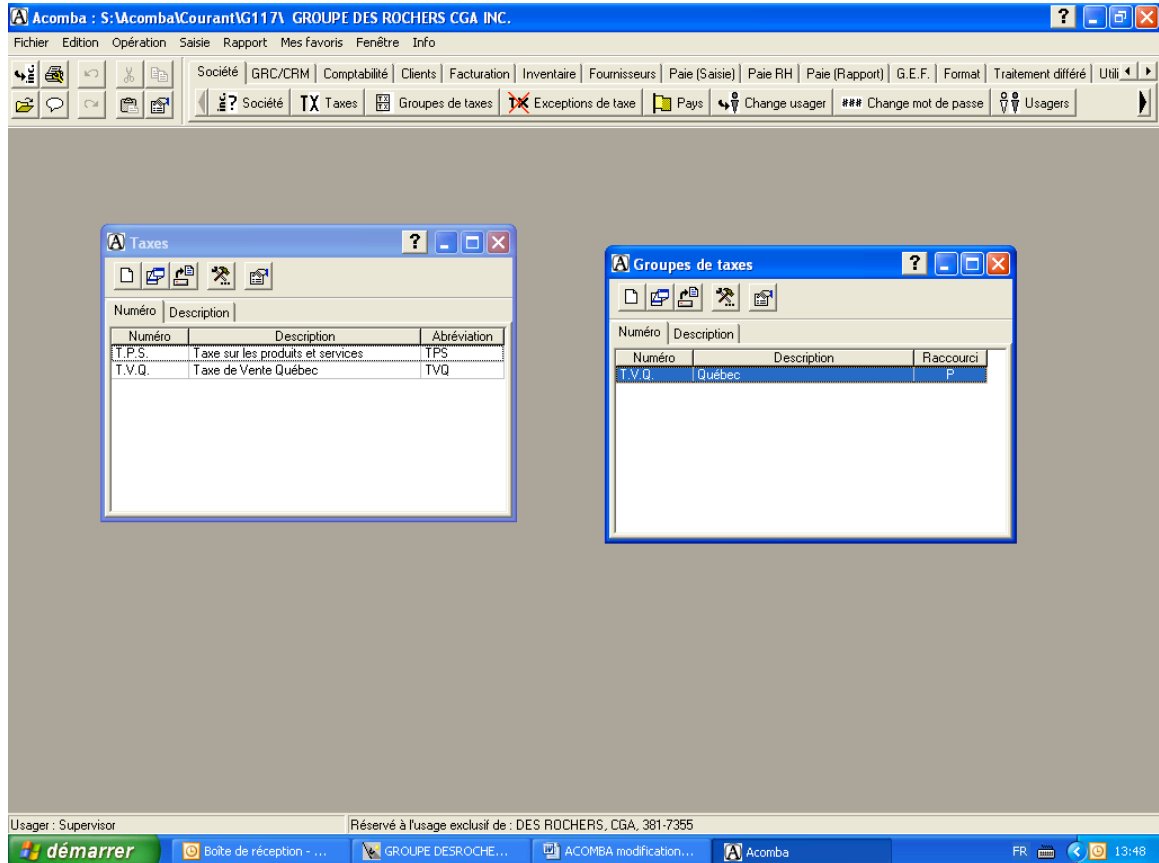


PROCÉDURE POUR MODIFICATION DE TAUX DE TAXE**ACOMBA (FORTUNE 1000)****Dans l'onglet Société, onglet TX taxes et Groupes de Taxes****Pour ajouter le nouveaux taux de TPS**

- 1- Sélectionner l'onglet: TX taxes
- 2- Sélectionner le numéro (TPS)
- 3 - Cliquer sur l'onglet «Taux de taxe»
- 4 - Inscire sur la ligne suivant 6.00 dans la colonne «Taux» et 100.00 dans la colonne «Crédit»

Pour créer un nouveau raccourci permettant d'extraire les taxes combinées

- 1- Sélectionner sur l'onglet: Groupes de taxes
 - 2- Créer un nouveau numéro (TPS TVQ) et raccourci (C)
- En prenant soins d'indiquer les Taux de taxes et Type de taxe (voir exemple)

Ce raccourci sera utile dans tous les modules

