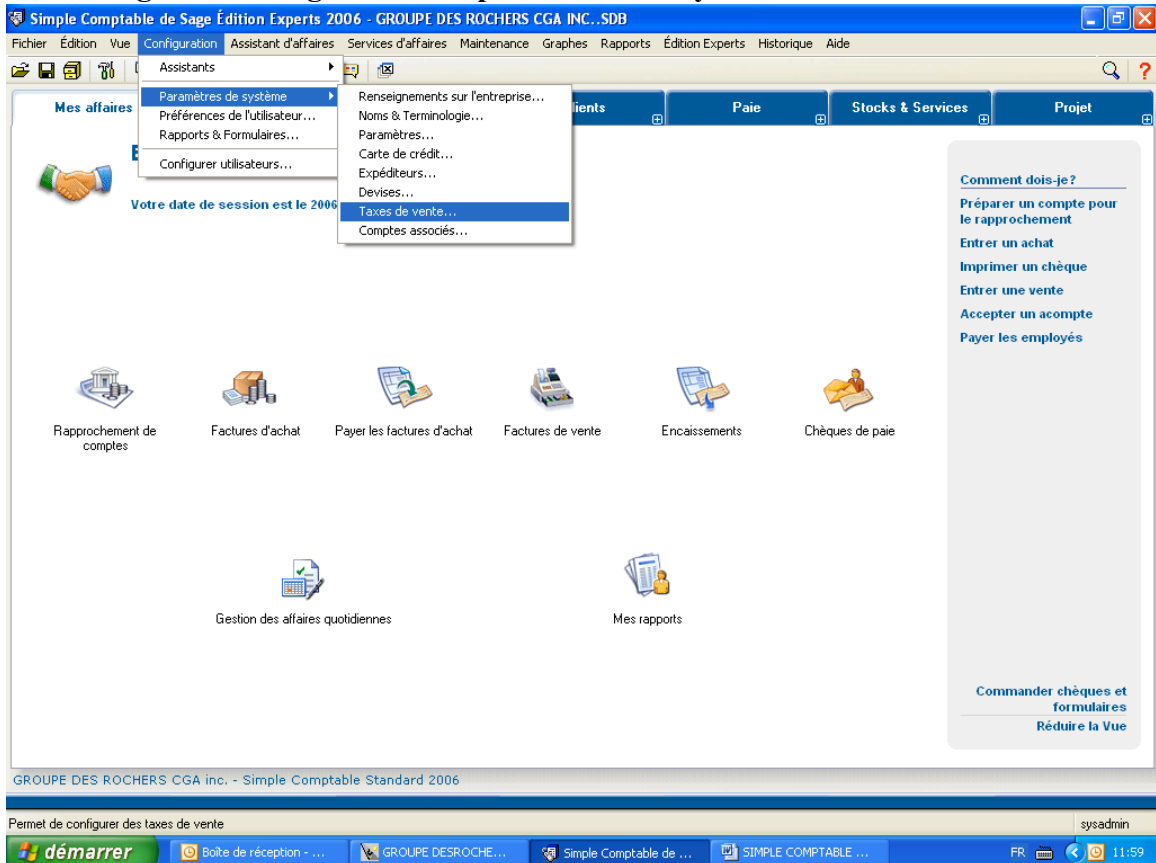


PROCÉDURE POUR MODIFICATION DE TAUX DE TAXE**SIMPLE COMPTABLE (ACCPAC)****Dans l'onglet -- configuration -- paramètres de système -- taxes de vente****Pour modifier le taux au code de taxe existant :**

- 1- L'onglet codes de taxes 2- Cliquer sur la loupe 3- Modifier le taux

Pour créer un nouveau code :

- 1- L'onglet codes de taxes 2- Edition (en haut à gauche) 3- Insérer une ligne
 4- Inscire un nouveau code (EX : C) avec la description des taux affectés.
 5- Cliquer sur la loupe et la fenêtre s'ouvrira sur le détail
 6- Inscire le détail des taxes.

On utilise le code seulement pour le module fournisseur et client.

